

КАДАСТРОВЫЙ ПАСПОРТ
помещения
(выписка из государственного кадастра недвижимости)

Лист №	1	Всего листов:	2
--------	---	---------------	---

"27" августа 2013 г. № 54/201/13-255561	
Кадастровый номер:	54:35:064125:698
Номер кадастрового квартала:	54:35:064125
Характер сведений государственного кадастра недвижимости (статус записи о помещении):	—

Описание объекта недвижимого имущества:

1	Кадастровый номер здания (сооружения), в котором расположено помещение:	54:35:064125:126
2	Этаж (этажи), на котором расположено помещение:	Этаж № 1
3	Общая площадь помещения:	51.9
4	Местоположение:	Новосибирская область, г Новосибирск, ул Петропавловская, д (1)
5	Назначение:	Нежилое (жилое, нежилое)
6	Вид жилого помещения в многоквартирном доме:	— (комната, квартира)
7	Кадастровый номер квартиры, в которой расположена комната:	—
8	Кадастровая стоимость (руб.):	276051.95
9	Предыдущие кадастровые (условные) номера объекта недвижимого имущества:	4,5
10	Особые отметки:	
11	Наименование органа кадастрового учета: филиал Федерального государственного бюджетного учреждения «Федеральная кадастровая палата Федерального агентства геодезической и картографической съёмки» по Новосибирской области	

Заместитель начальника отдела (полное наименование должности)	И. Л. Букша (инициалы, фамилия)
--	------------------------------------



КАДАСТРОВЫЙ ПАСПОРТ

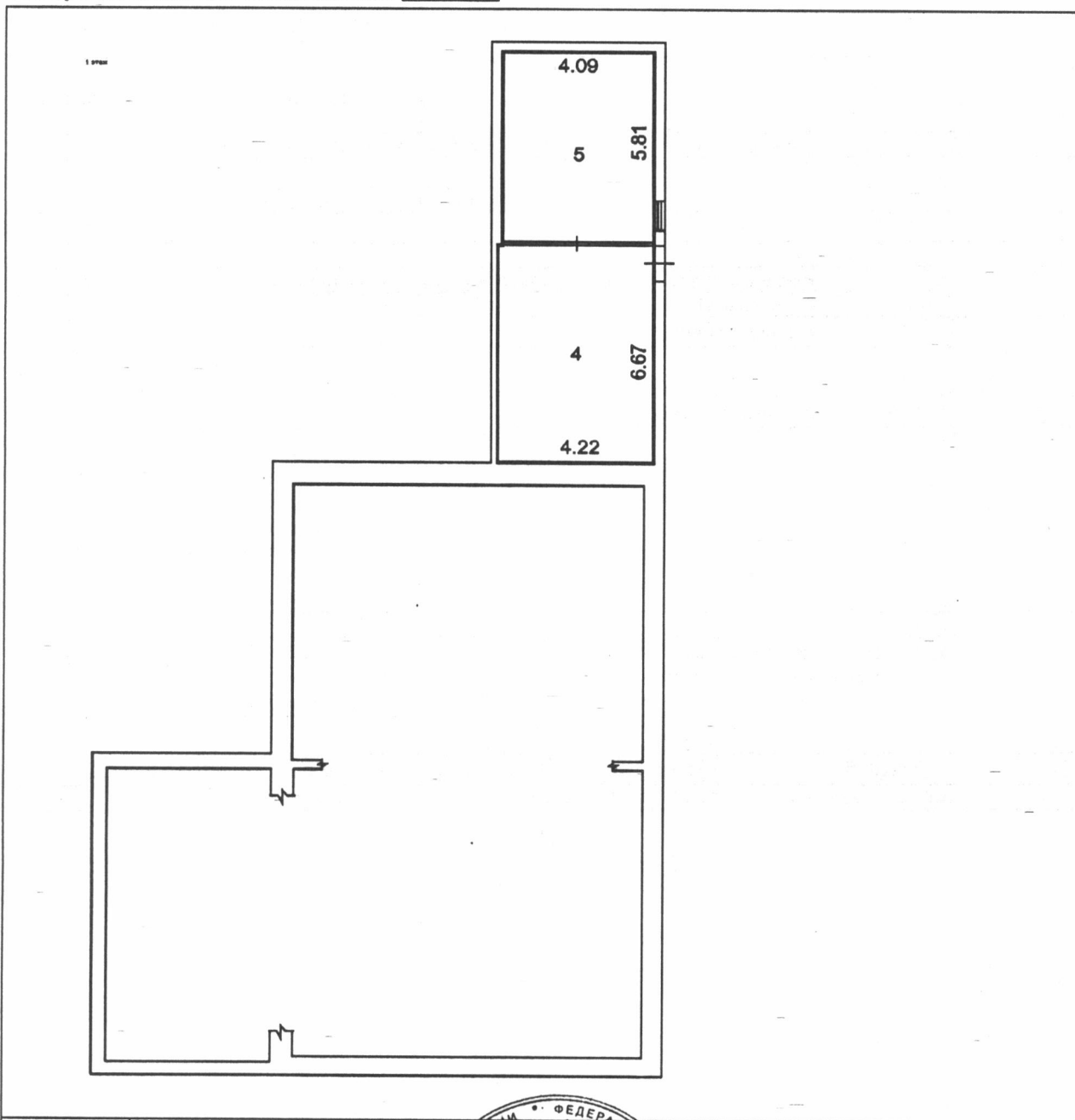
помещения

(выписка из государственного кадастра недвижимости)

Лист №	2	Всего листов:	2
--------	---	---------------	---

"27" августа 2013 г. № 54/201/13-255561
Кадастровый номер: 54:35:064125:698

План расположения помещения на этаже Этаж № 1:



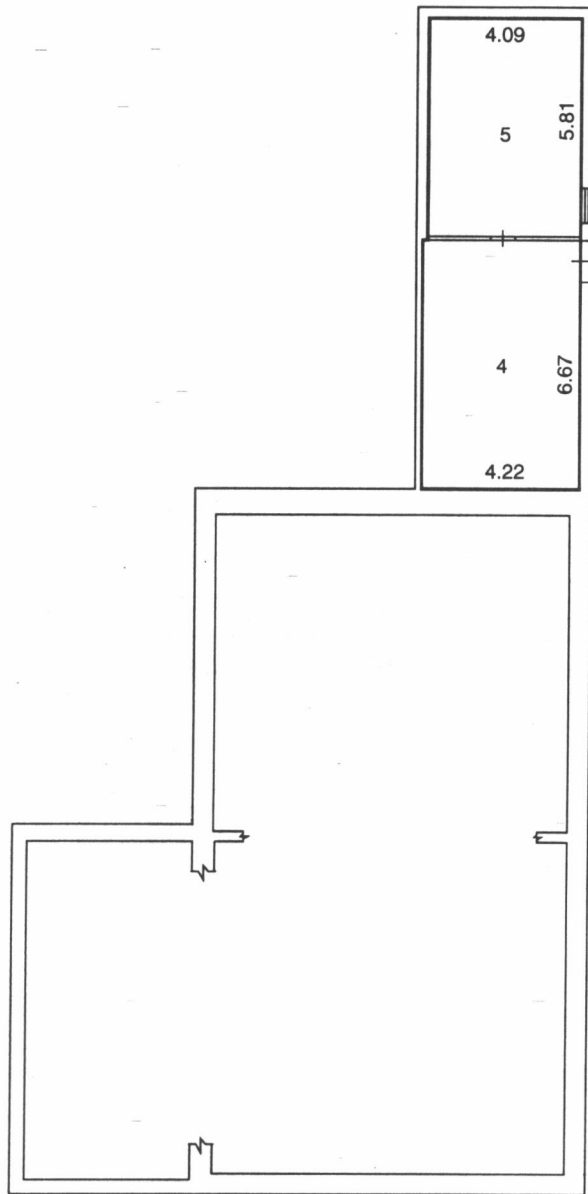
Масштаб 1: 179

Заместитель начальника отдела (полное наименование должности)	И. Л. Букша (инициалы, фамилия)
--	------------------------------------



ТЕХНИЧЕСКИЙ ПЛАН ПОМЕЩЕНИЯ

План здания



Масштаб 1 : 200

Условные обозначения:

 - оконный проём; - дверной проём; - контур существующего помещения.